

**ASP Beheer B.V.**

■ Buisleiding gevaarlijke inhoud

**B.V. Nederlandse Pijpleidingmaatschappij**

■ Buisleiding gevaarlijke inhoud

**Liander N.V. Pac 2Ai68G2**

■ Hoogspanning

**N.V. Nederlandse Gasunie West**

■ Buisleiding gevaarlijke inhoud

**PWN afd. Klicbeheer**

■ Water

**Tennet Tso**

■ Hoogspanning

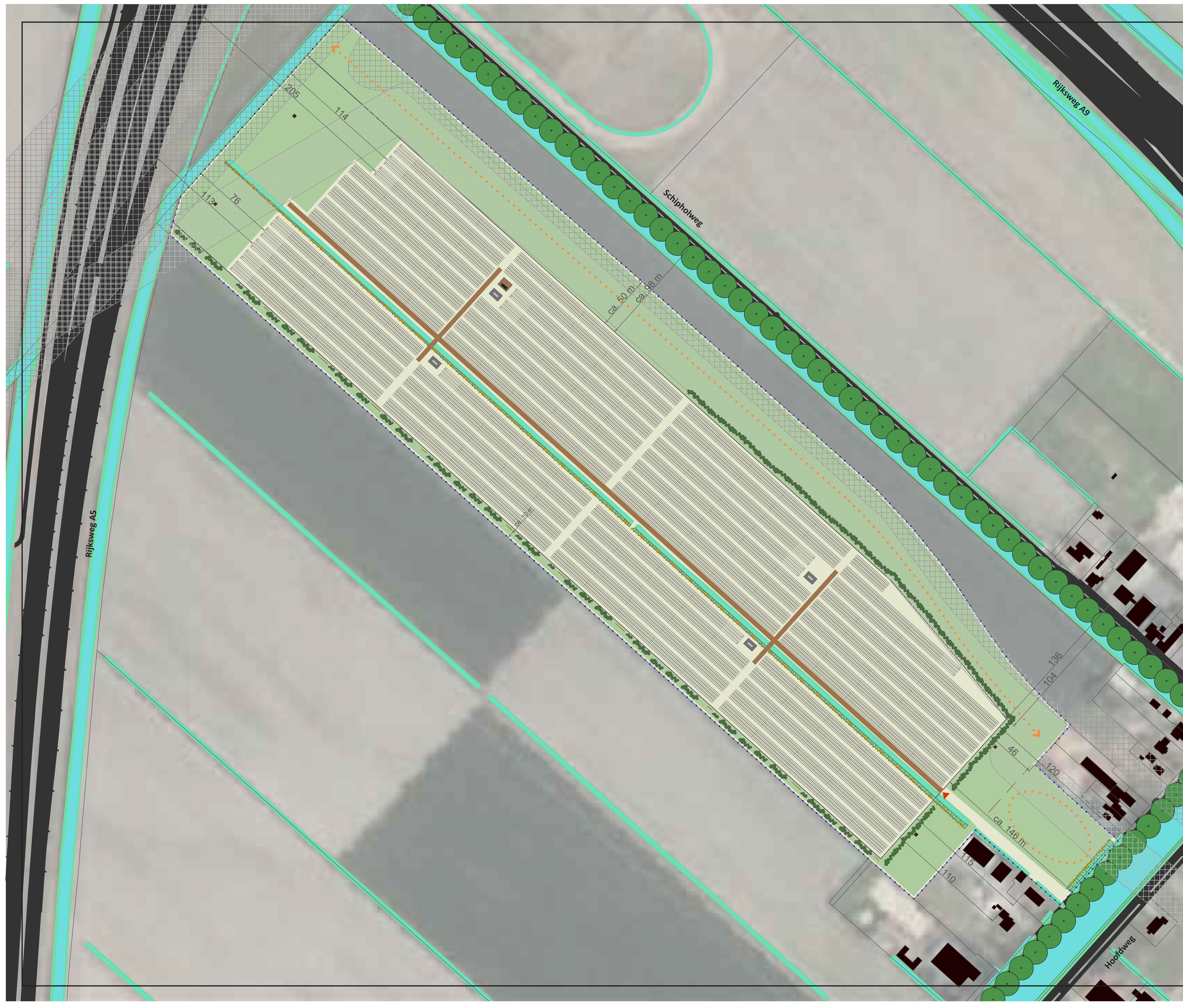
**Waternet**

■ Water

OK

# Zonnepark

ONTWERP



## LEGENDA

- Bestaande bomen  
Indicatie weergegeven
- Ontwikkelen rietkragen langs  
verflauwde talud  
Behoud zicht op akkerland
- Ontwikkelen plukgewijs struweel  
bestaande uit bes en noten  
dragende inheemse soorten
- Ontwikkelen struweelrand  
bestaande uit bes en noten  
dragende inheemse soorten
- Kruidrijk grasland
- Grasland
- Bijenhotel
- Aanleg van takkenrillen
- Recreatie? Groen? Invulling  
vormgeving met omwonenden
- Onderhoudspad (halverharding)  
nestlocaties voor de wilde bij
- Hekwerk
- Opslagcontainer
- Omvormer/travostation  
inkoopstation (buiten hekwerk)
- Hoofdingang
- Plangrens
- Tracé voorzorgmaatregelen  
buisleiding gevaarlijke inhoud

[www.labeltien.nl](http://www.labeltien.nl)  
[info@labeltien.nl](mailto:info@labeltien.nl)

OPDRACHTGEVER  
TPSolar  
Melbournestraat 9  
1175 RM Lijnden  
[info@TPSolar.nl](mailto:info@TPSolar.nl)

PROJECTNAAM  
Zonnepark Hoofdweg

ONDERDEEL  
Denkrichting inrichting

GETEKEND DOOR  
L. Grote Gansley

DATUM  
juni 2022

SCHAAL  
1:1500

