

**Zonnepark  
Lage Wald**

**Bewonersbijeenkomst  
De Linde**

**Gemeente Bergen en Dal**

**08-09-2021**



- Wie zijn wij
- Stand van zaken
- Landschaps- en natuurelementen
- Landschappelijk ontwerp
- Impressies
- Participatiemogelijkheden

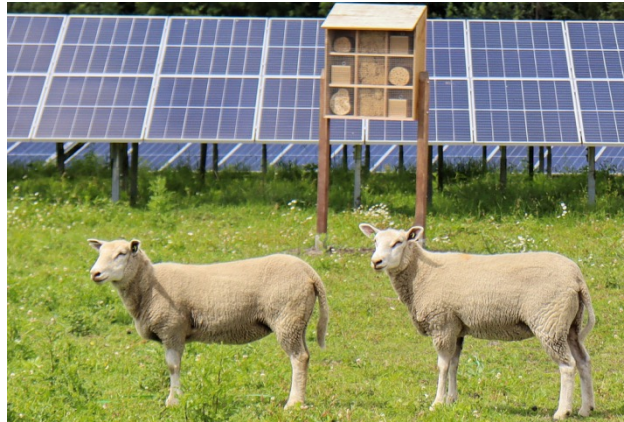
## Berkelweide, Lochem



Oppervlakte: **9,5 ha**  
Capaciteit: **9,5 MW**  
Gerealiseerd: **2021**

## Armhoede, Lochem

*Voormalige vuilstort*



Oppervlakte: **14 ha**  
Capaciteit: **8,9 MW**  
Gerealiseerd: **2020**

## Transberg, Dordrecht

*Voormalige vuilstort*



Oppervlakte: **10 ha**  
Capaciteit: **7,5 MW**  
Gerealiseerd: **2019**

## Hoogveld-Zuid, Uden



Oppervlakte: **14 ha**  
Capaciteit: **12,2 MW**  
Gerealiseerd: **2018**

## Pilot project 4; gemeente Berg en Dal

### Principebesluit gemeente

- Principemedewerking verleend door gemeente
- Voorwaarden prominente rol voor meervoudig ruimtegebruik natuur en recreatie
- Landschappelijke en ecologische inpassing

### Uitgevoerde studies

- Quicksan flora en fauna (uitgevoerd door Otte Groenadvies)
- Landschappelijke inventarisatie en visie (uitgevoerd door LabelTIEN)
- Akkervogeladvies (uitgevoerd door Sovon)



## **Input opgehaald bij omwonenden**

- Keukentafelgesprekken met direct aanwonenden

## **Input opgehaald bij organisaties**

- Diverse natuurorganisaties (tijdens partneroverleg)
- Waterschap Rivierenland
- Gemeente Berg en Dal
- Sovon Vogelonderzoek Nederland
- Stichting Toerisme en Recreatie Groesbeek

## **Wat is er gebeurd met de input**

- Afstand van omwonenden tot het park
- Afstand tussen park en openbare ruimte
- Ruimte voor natuur
- Ruimte voor recreatie

# Beoogde locaties



Wylers

TPSolar  
Ondersteund door: LabelTIEN

Nederland

Duitsland

Kranenburg

Solar EnergyWorks  
Ondersteund door: Feddes Olthof





# Landschapselementen



Struweel/landschappelijke haag

Kleine bospercelen/bosjes

Houtwallen

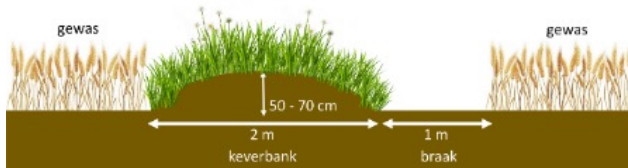
# Meerwaarde natuur

## Initiatieven dienen meerwaarde te creëren voor dieren, planten en hun leefomgeving

### Waar TPSolar voor staat

- De planten/bodem rond en onder de veldopstellingen genoeg licht, water en lucht krijgen
- Een type omheining om de toegankelijkheid voor sommige diersoorten mogelijk te maken
- Zo weinig mogelijk overlast veroorzaken voor dieren
- Behoud van bestaande waterstructuren
- Het nemen van maatregelen die de natuur versterken (rekening houdend met de gewenste doelsoorten)
- Het (ecologisch) beheer van een project/park

# Meekoppelkansen natuur



Keverbanken

Insecten en/of bijenhotels

Bloemrijke akkers

## Ruimte creëren voor de Patrijs



Landschappelijke bouwstenen voor de patrijs zijn:

- Bloemrijke akkers met veel graansoorten (winterstoppels)
- Houtwallen
- Slootranden
- Hagen en struwelen



Doelsoort natuurontwikkeling



Meekoppelkansen recreatie



# Uitgangspunten landschappelijk ontwerp



- Behoud van de landschappelijke elementen
- Zichtlijnen
- Natuurontwikkeling
- Afstand tot weg
- Recreatieve kansen
- Behoud van de recreatieve ontsluitingen
- Droppingszone
- Advies Sovon

# Ontwerp landschappelijke inpassing

- Afstanden
- Houtsingel
- Doelsoort patrijs
- Recreatie



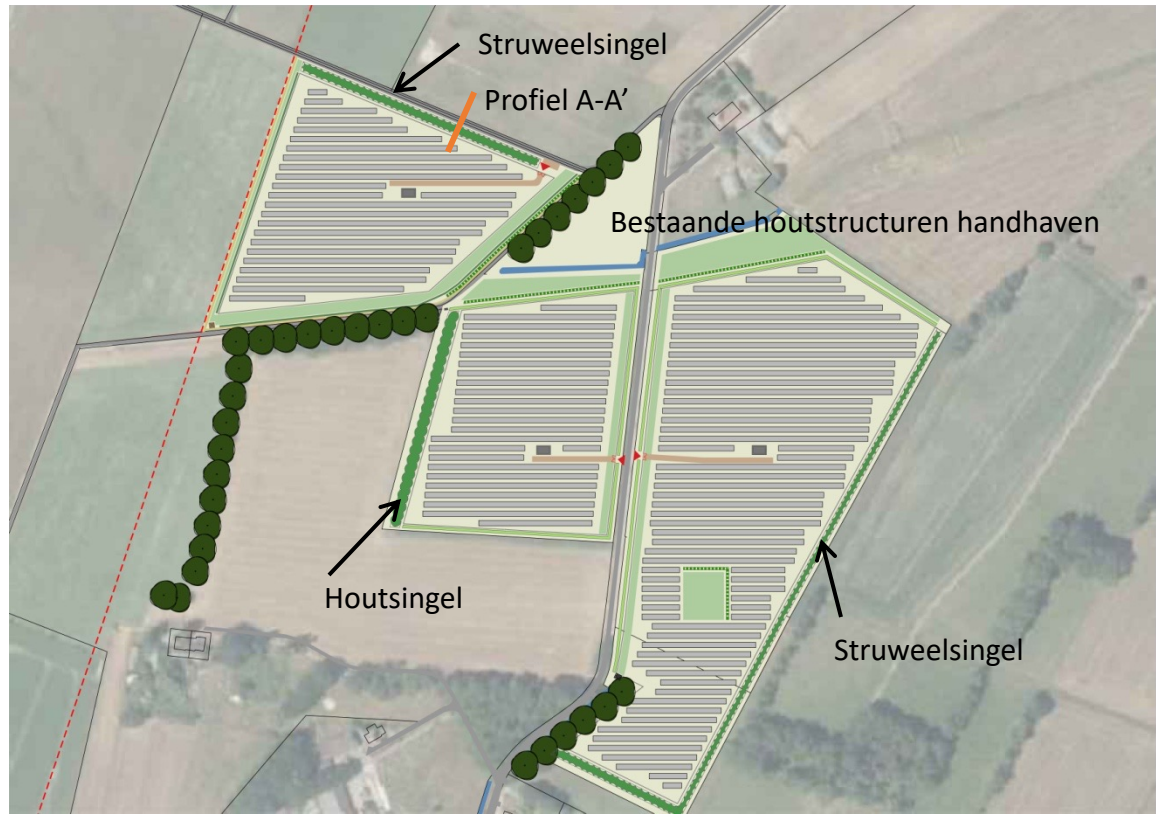


Afstanden van  
gevel tot hekwerk

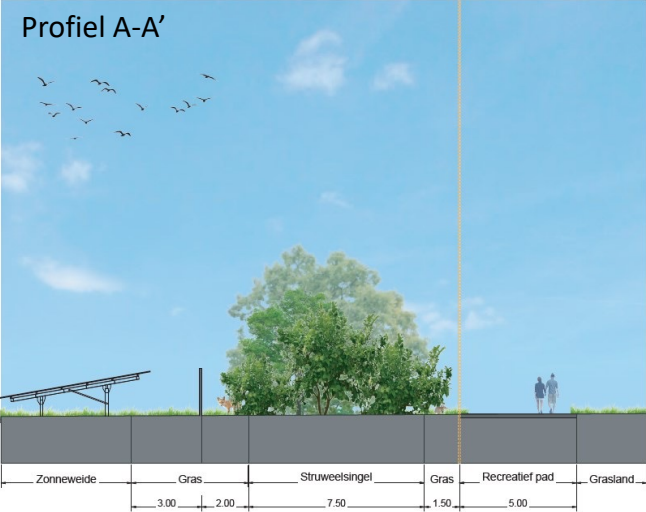




# Houtsingel en struweel

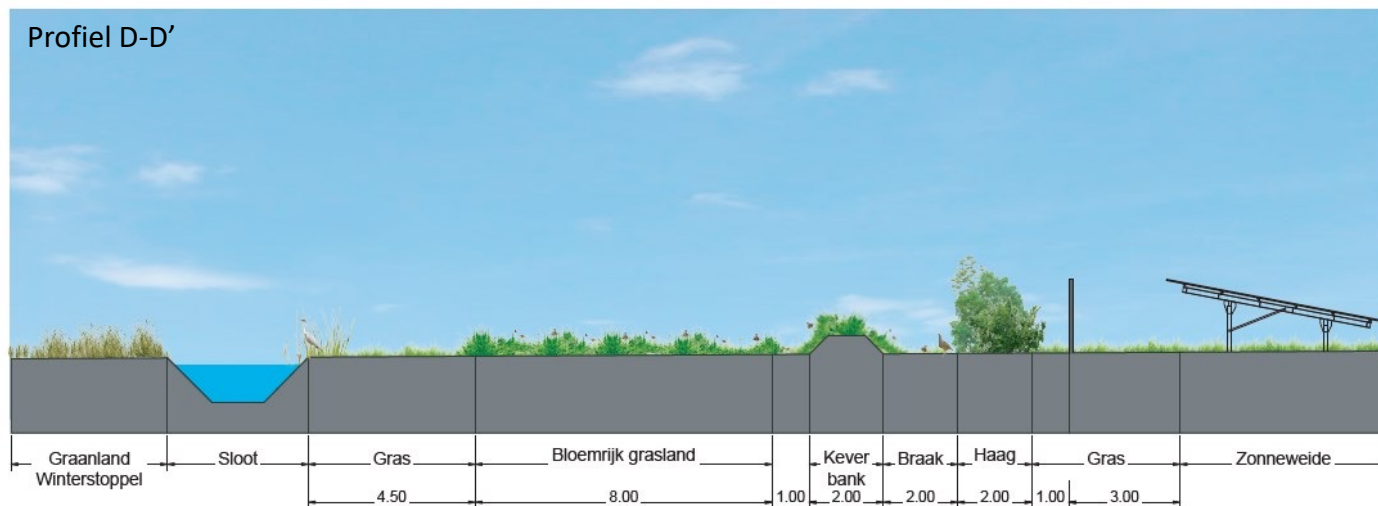


- Inheemse bomen en heesters.
- Door een gelijke menging van (veel) verschillende plantsoorten te gebruiken wordt de meerwaarde voor de biodiversiteit het grootst.
- Zichtbeperking op de zonneweides.



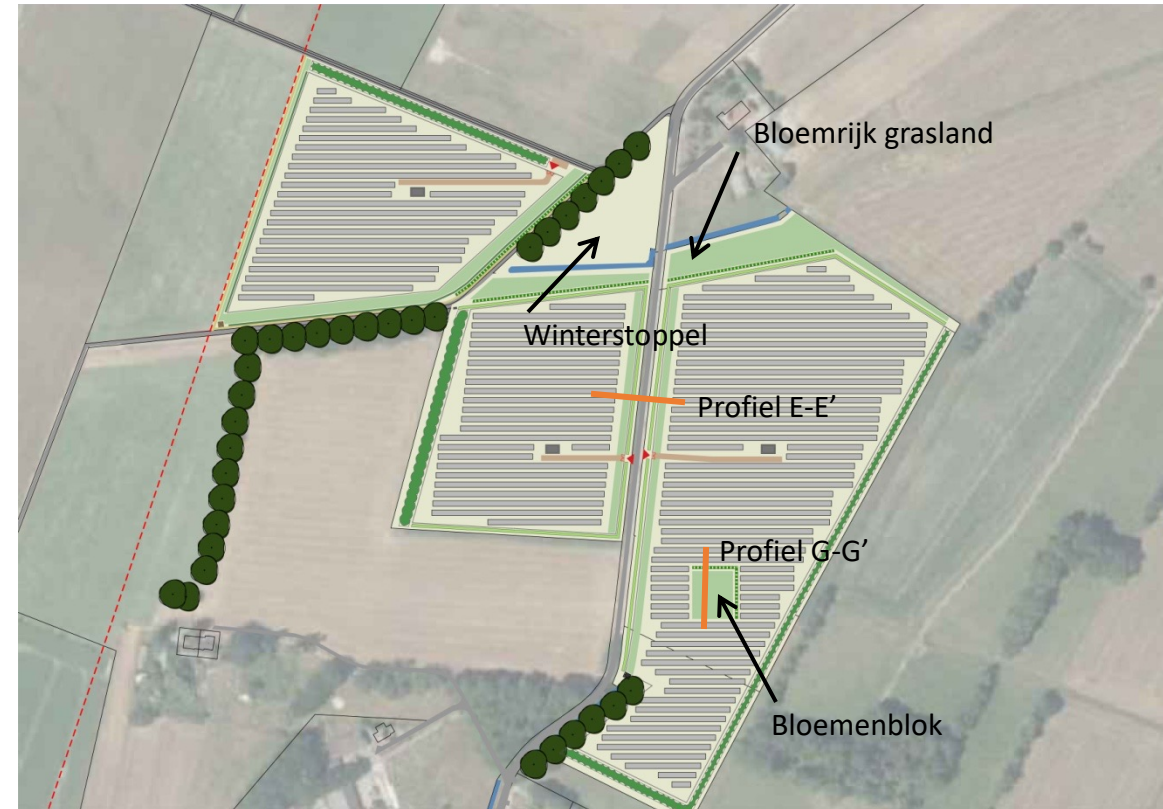


# Keverbank en patrijzenhaag

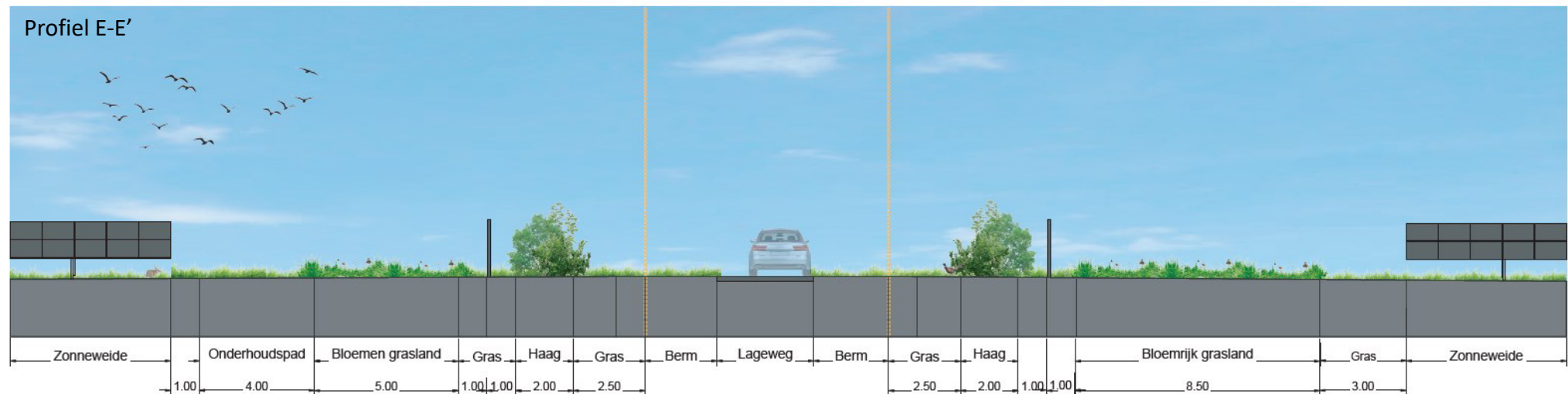


- De patrijzenhaag is beplanting met een aaneengesloten houtige begroeiing van inheemse struiken.
- Door een gelijke menging van verschillende plantsoorten te gebruiken wordt de meerwaarde voor de biodiversiteit het grootst.

# Bloemrijk grasland



- Overgang tussen openbare weg en zonneweide
- Voor een deel binnen het hekwerk
- Langs de watergang
- Stimulering van de biodiversiteit





Bron: TPSolar

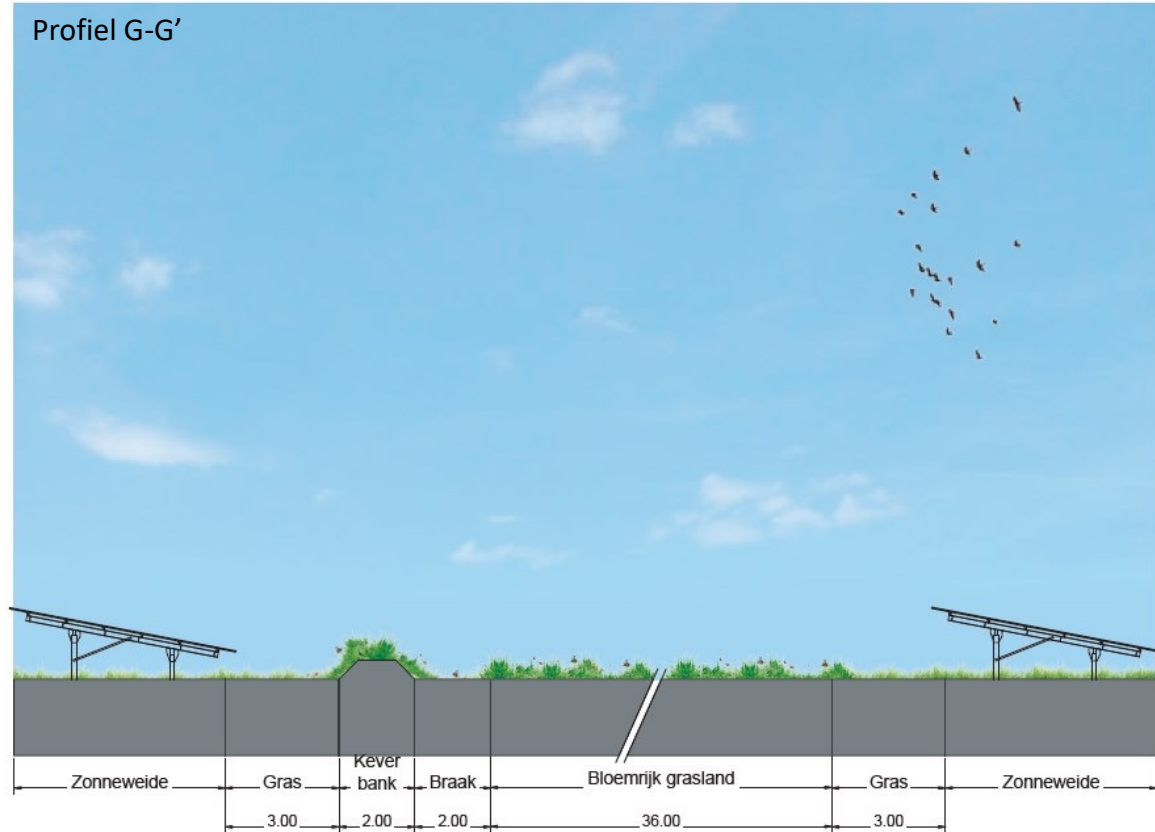
- De bloemenblokken zijn van belang voor diverse soorten fauna.
- De nectar, het stuifmeel, de zaden en de aangetrokken insecten vormen een interessante voedselbron voor veel dieren.

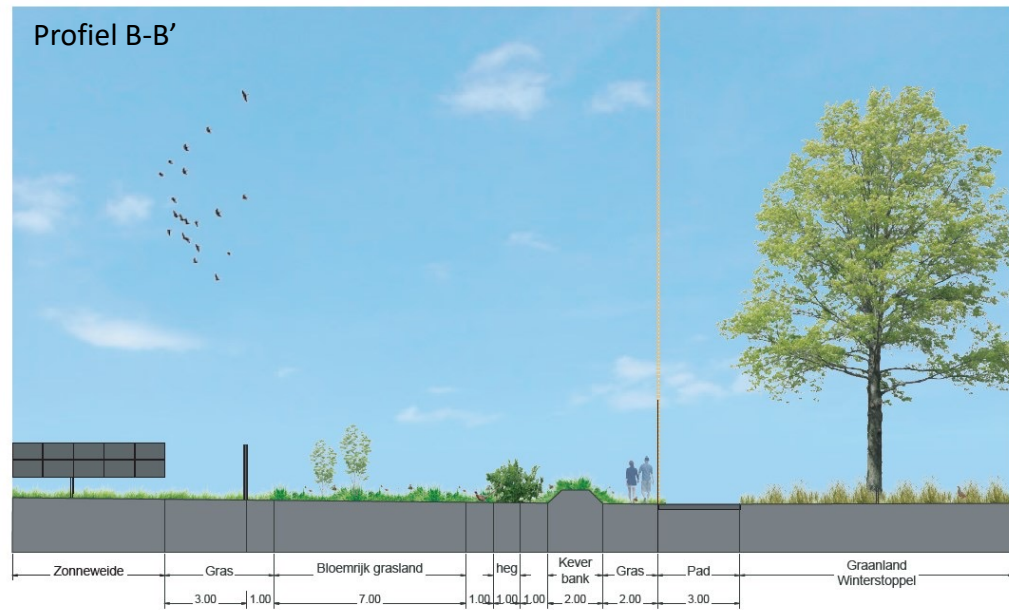
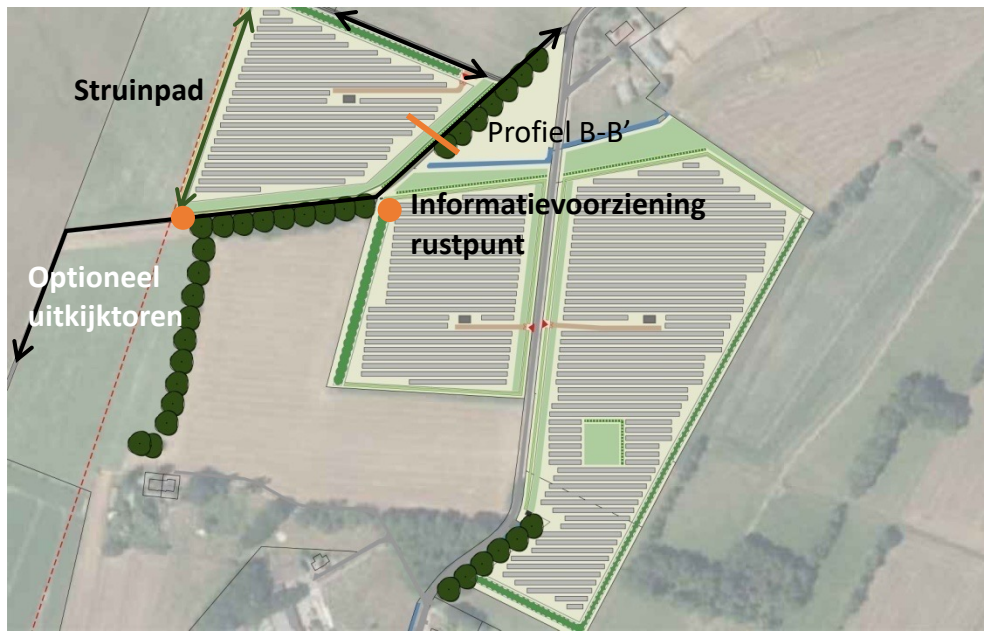
# Bloemenblok en winterstoppel



Bron: TPSolar

Profiel G-G'





- Groenendaalsepad wordt voorzien van een meidoornhaag.
- Wens vanuit de gemeente om naast het bestaande pad een zone vrij te houden voor wandelaars.



# Recreatie





PANELEN 2,00 M HOOG INCLUSIEF CONSTRUCTIE

AFSTAND TUSSEN DE HAGEN - BEDRAAGT 15 M  
AFSTAND TUSSEN HEKWERKEN - BEDRAAGT 21 M  
AFSTAND TUSSEN PANELEN - BEDRAAGT 44,50 M





PANELEN 2,00 M HOOG INCLUSIEF CONSTRUCTIE



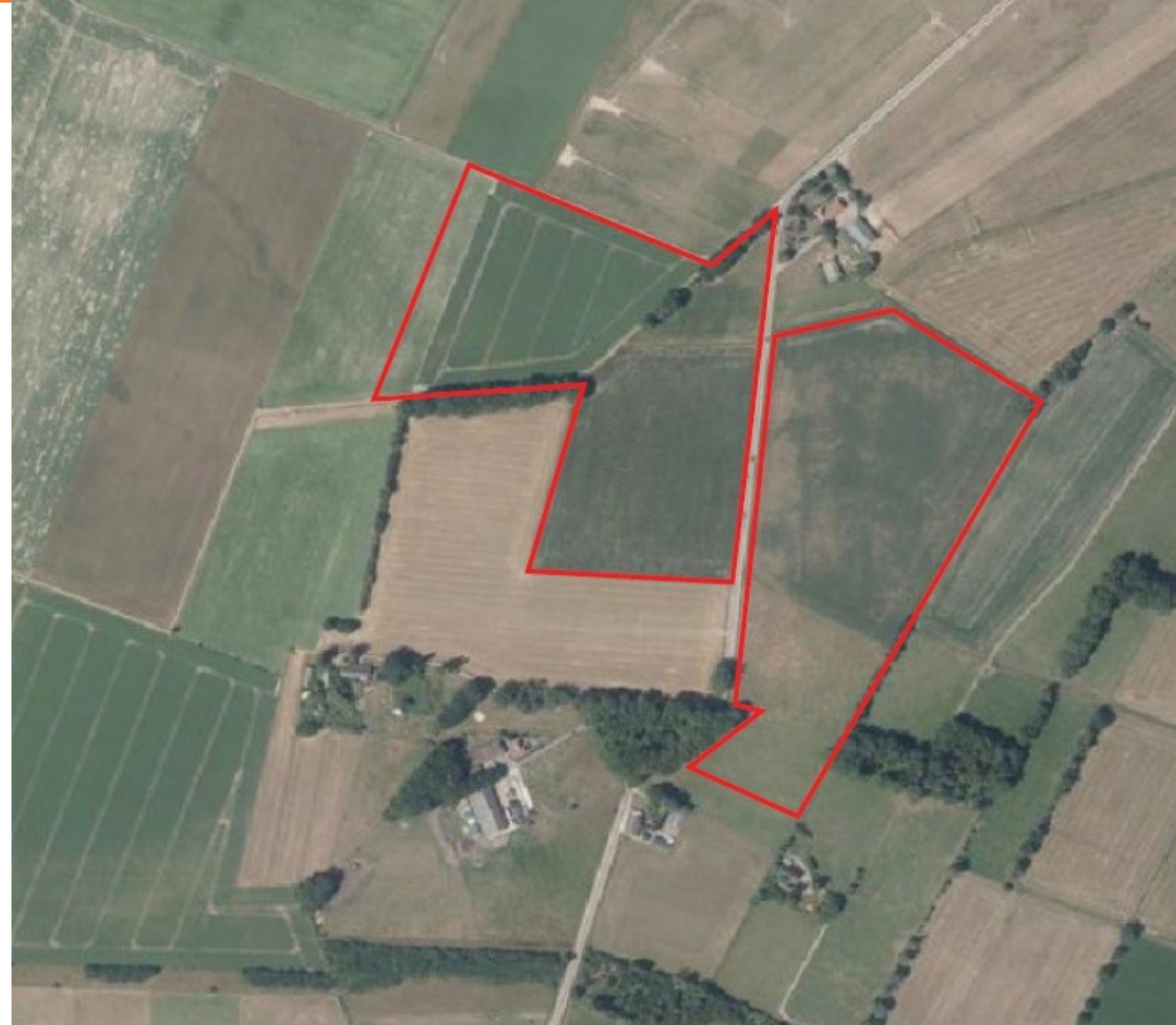
BLOEMRIJKE AKKERS - JAARROND VOEDSELAANBOD PATRIJS



AFSTAND TUSSEN ZONNEWETDE EN GROENENDAALSEWEG  
BEDRAAGT 20 M



Gehele plangebied	15 hectare
Zonnepark binnen het hekwerk	10,5 hectare
Landschappelijke inpassing buiten hekwerk	4,5 hectare
Panelenveld + installatie	5 hectare
Hoogte panelen	2 meter
Opwek duurzame stroom	3.600 huishoudens







- Mee-investeren
- Omgevingsfonds
- Lokaal stroom afnemen
- Lokale werkgelegenheid
- Suggesties?

- Graag gaan wij met u nu in gesprek over het plan
- Dinsdag 14 september  
Informatiebijeenkomst voor Gemeenteraad



Op de website:

[www.tpsolar.nl/lagewald](http://www.tpsolar.nl/lagewald)

**Contact:**

TPSolar B.V.

Melbournestraat 9, unit 7

1175 RM Lijnden

E-mail: [info@tpsolar.nl](mailto:info@tpsolar.nl)

Tel: 023 741 01 44

