



TPSolar Nederland B.V.

Informatiebijeenkomst Zonnepark Beeksedijk

Robert van der Horst 24-4-2024
Erik Wieffer
Familie Oerlemans

Inhoudsopgave

01

Tijdslijn

02

Uitspraak Raad van State

03

Geammendeerd beleid gemeenteraad

04

Hoe nu verder?

05

Ontwerp



Tijdslijn

2018-2020: Planvorming

2020: Initiële vergunning

2021: Rechtszaak rechtbank - vernietiging vergunning

2022: Nieuwe vergunning met VVGB

2023: Raad van State – vernietiging vergunning

Heden: TPSolar en grondeigenaren werken
vergunningsaanvraag uit





Uitspraak Raad van State

- Vernietiging vergunning
- Beleid Gemeenteraad en College sluit niet op elkaar aan
- Vergunningsaanvraag teruggestuurd naar gemeente

Toetsingscriteria voor locaties Zonneparken Goirle

Uitwerking van de visie Zonnewijzer en Windrichting

**Zonnewijzer en windrichting
gemeente Goirle**

Geammendeerd beleid gemeenteraad

- 15 januari 2019 beleid aangepast door gemeenteraad
- Gemeente en rechtbank hebben getoetst aan ouder beleid
- Beleid 15 januari 2019 basis voor college beleid
- Kaarten met voorkeurslocaties en maximale groottes geen onderdeel meer

Zonnewijzer en windrichting gemeente Goirle

Januari 2019



Hoe nu verder?

- Gemeente, TPSolar en Grondeigenaren positief
- Participatietraject
- Keukentafelgesprekken
- Aanvraag zal worden aangevuld
- College en later gemeenteraad beslissen over aanvraag

Herkansing voor zonnepark langs Beeksedijk in Goirle: 'Verkeerd kaartje van tafel'

GOIRLE - Nieuwe ronde, nieuwe kansen voor het zonnepark aan de Beeksedijk in Goirle. „Wij blijven positief gestemd”, zegt Erik Wieffer van TPSolar. Dat bedrijf wil 12 hectare landbouwgrond van de familie Oerlemans met zonnepanelen bedekken.

Tom Tacken 02-03-24, 10:30



We hebben zon op land echt nodig

-Liselotte Franssen, wethouder Lijst Riel Goirle





-  Struweelrand/houtsingel
Inheemse soorten
-  Bomen
-  Bloemrijke ruigte / akkerranden
-  Bloemrijk grasland
(schaduwinnend)
-  Watergang
-  Patrijzenhaag
-  Keverbank
-  Verspreid liggende over onderzoeksgebied
-  Onderhoudspad – bestaande uit
leemhoudend materiaal (zijden geschikt
voor nestplekken wilde bij)
-  Bijenhotel
-  Schouwpad
-  Informatievoorziening

ZONNEPARK BEEKSEDIJK

www.labeltien.nl
info@labeltien.nl

OPDRACHTGEVER
TPSolar
Melbournestraat 9
1175 RM Lijnden
info@TPSolar.nl

PROJECTNAAM
Zonnepark Beeksedijk te Goirle

ONDERDEEL
Landschappelijke inpassing

GETEKEND DOOR
L. Grote Gansey

DATUM
april 2024


SCHAAL
1:1000


PAPIERFORMAAT
A2




Contact gegevens

Robert van der Horst

 023 741 01 44


 robert.vanderhorst@tpsolar.nl

Erik Wieffer

 023 741 01 44


 erik.wieffer@tpsolar.nl

TPSolar Nederland B.V.

 023 741 01 44

 info@tpsolar.nl

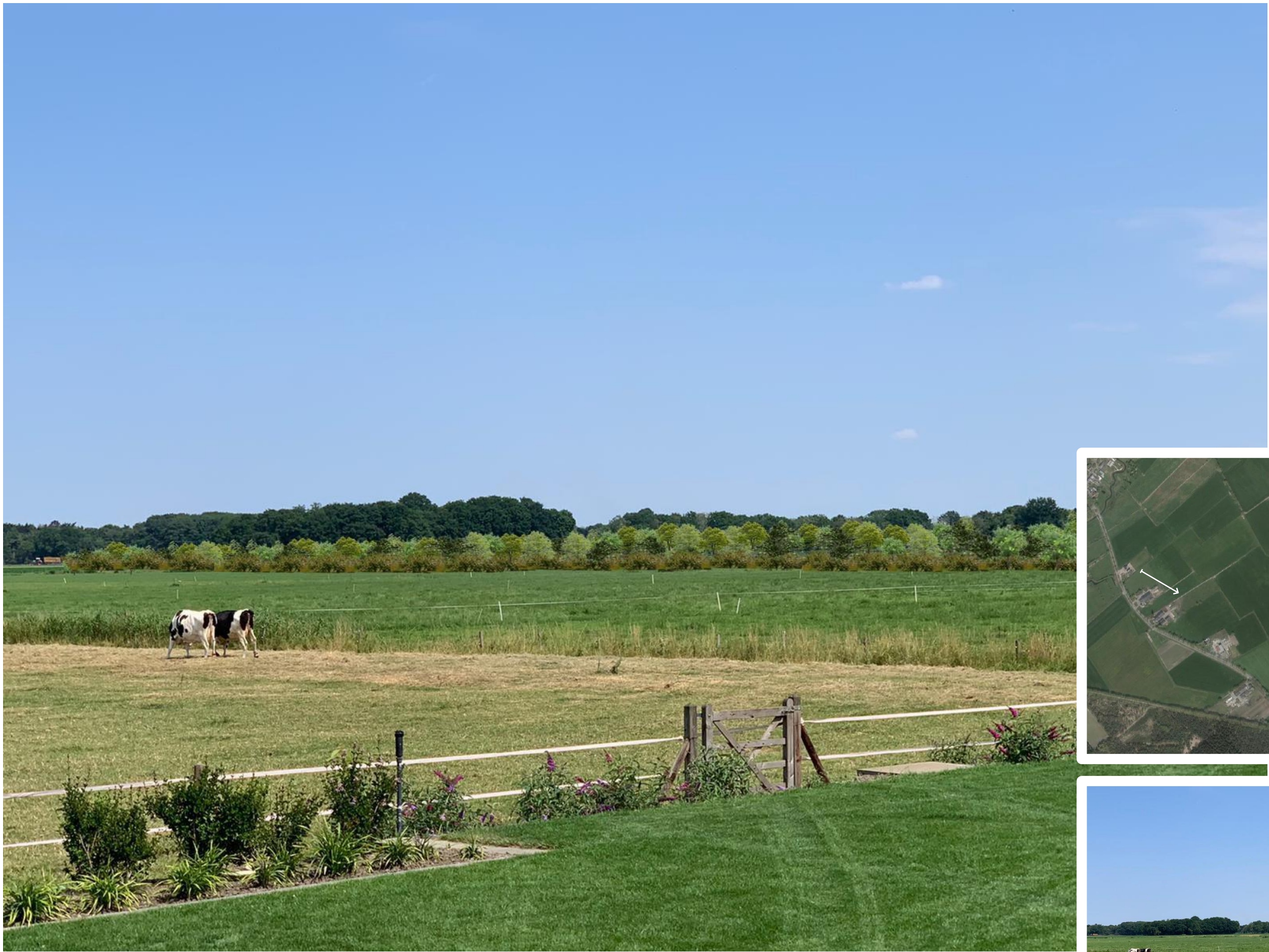
 www.tpsolar.nl

 Melbournestraat 9, Unit 7
1175 RM Lijnden





Artist impression





Artist impression





Artist impression





Artist impression





Artist impression





Artist impression

